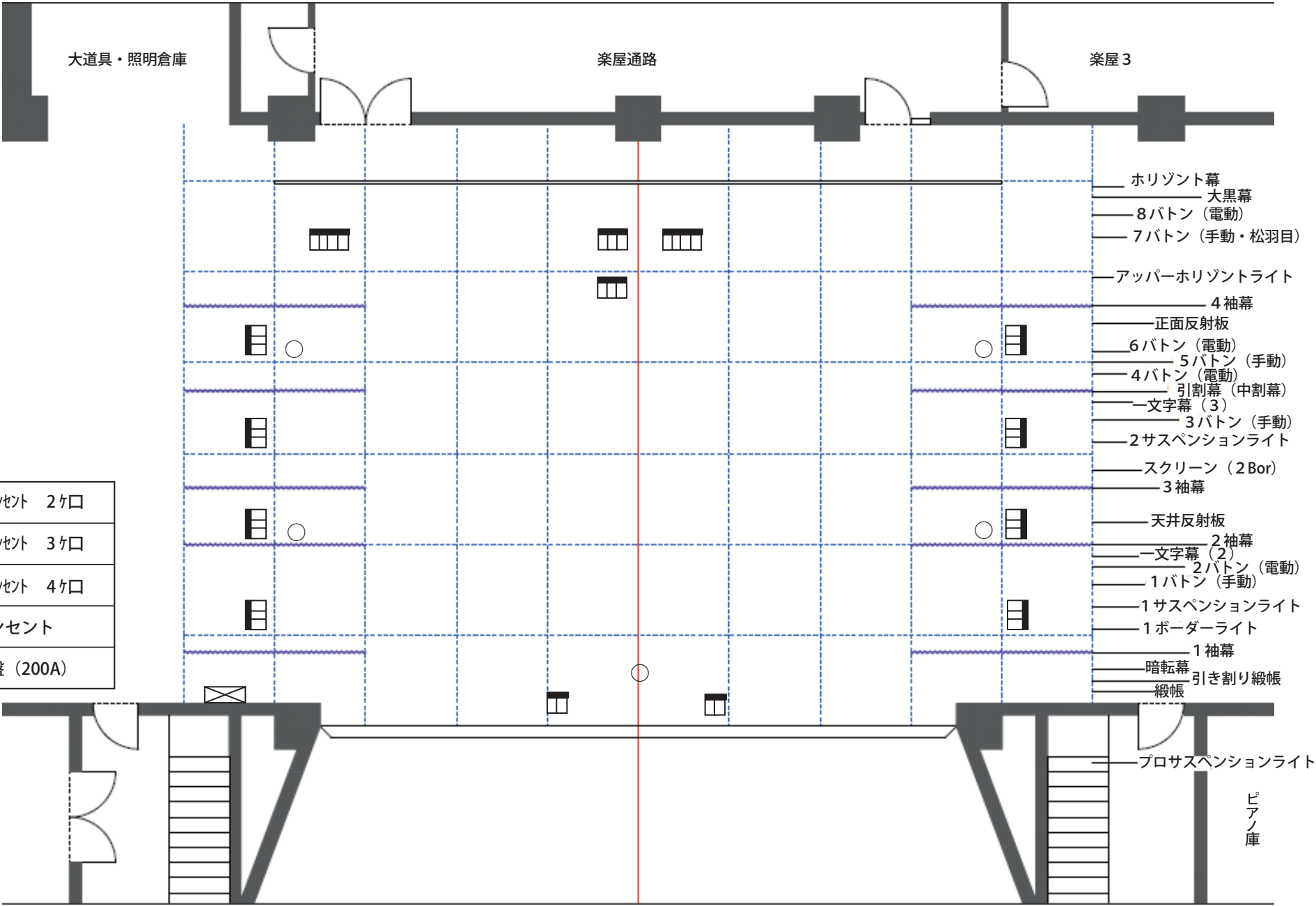


印西市文化ホール
舞台平面図(袖使用)

自 月 日 ー 至 月 日
上演時間 時 分 ー 時 分



	30A 707-コネクタ 2ケ口
	30A 707-コネクタ 3ケ口
	30A 707-コネクタ 4ケ口
	マイクコンセント
	仮設分電盤 (200A)

印西市文化ホール
間口 12m
奥行 12m
高さ 7~8m
A3 = 1/60

- ホリゾン幕
- 大黒幕
- 8バトン (電動)
- 7バトン (手動・松羽目)
- アッパーホリゾンライト
- 4袖幕
- 正面反射板
- 6バトン (電動)
- 5バトン (手動)
- 4バトン (電動)
- 引割幕 (中割幕)
- 文字幕 (3)
- 3バトン (手動)
- 2サスペンションライト
- スクリーン (2 Bor)
- 3袖幕
- 天井反射板
- 2袖幕
- 文字幕 (2)
- 2バトン (電動)
- 1バトン (手動)
- 1サスペンションライト
- 1ボーダーライト
- 1袖幕
- 暗転幕
- 引き割り緞帳
- 緞帳
- プロサスペンションライト

ピアノ庫